

## Requisitos mínimos del sistema


### IBM-PC o compatible con:

- Procesador: Pentium III
- 128 MB RAM
- Windows 98, NT, 2000, ME o XP
- CD-ROM
- Monitor en color
- Placa de vídeo con resolución 1024 x 768
- Ratón
- 120 MB de espacio en disco

### Macintosh PowerPC con:

- Procesador: G3
- 128 MB RAM
- OS 9.1 u OS X 10.1
- CD-ROM
- Monitor en color
- Placa de vídeo con resolución 1024 x 768
- Ratón
- 120 MB de espacio en disco

### Instrucciones de instalación

1. Inserte el CD-ROM en la unidad lectora
2. Desde Mi PC (Windows), pulse en el icono de dicha unidad (por lo general, D:)
3. Abra el archivo *setup*, identificado con el icono 
4. Siga las indicaciones del asistente



BUENOS AIRES - BOGOTÁ - CARACAS - MADRID - MÉXICO - SÃO PAULO

e-mail: [info@medicapanamericana.com](mailto:info@medicapanamericana.com)

[www.medicapanamericana.com](http://www.medicapanamericana.com)

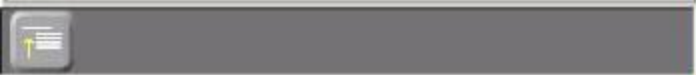
# HISTOLOGY

A TEXT AND ATLAS

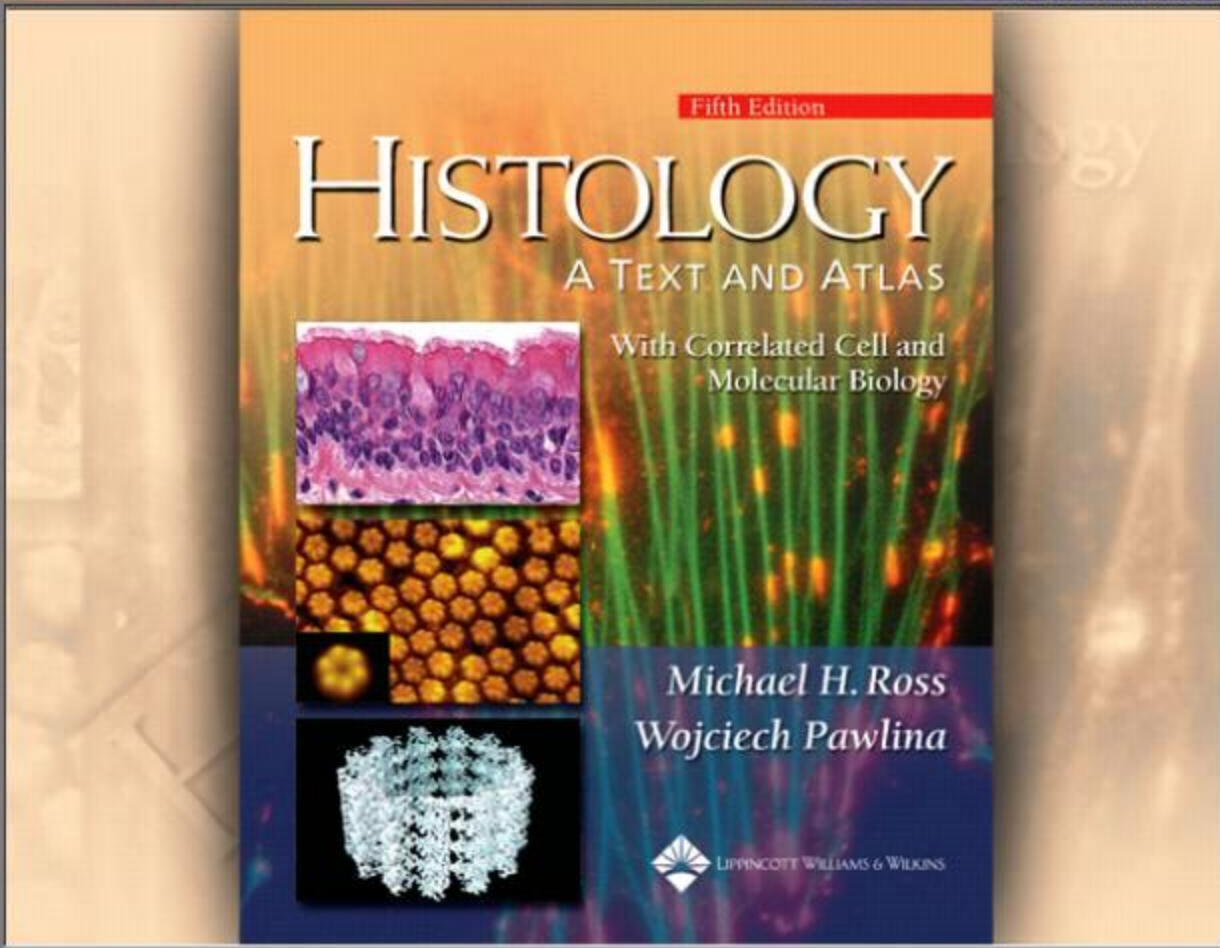
Table of Contents

- + Interactive Color Atlas of Histology Student Version 2.0
- + Help/User Documents
- Interactive Atlas User's Guide

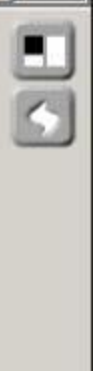
Search



NAVIGATION



SLIDE TRAY



Slidetray: Related Images